

深圳市科曼医疗设备有限公司

2021 届秋季校园招聘简章

深圳市科曼医疗设备有限公司是一家集研发、生产、销售为一体的高新技术企业，于 2002 年正式注册成立，总部位于中国深圳光明区。

科曼作为全球知名的医疗设备制造商，秉承“一切以终端用户为中心”的理念，致力于为医院打造“专科专用”思想引领下的全球最丰富的监护产品线、世界第一的 NICU 综合解决方案、世界一流的手术室/ICU 综合解决方案。18 年的砥砺前行，产品创新荣获多项世界第一。

科曼积极承担社会责任，第一时间为灾区提供专业援助。此次新冠肺炎发生至今，科曼公司先后向武汉雷神山医院，湖北宜城、浙江温州、甘肃凉州、四川开江、深圳市光明区医学会等不同地区医院及机构，捐赠监护仪、心电图机、耳温计等医疗设备；向广西兴安县人民政府、中国科学院深圳医院共捐赠 4.6 万只医用口罩、电子体温计等，用于当地抗疫防护。

目前，科曼有 1600 多名员工，在中国拥有 26 家分公司和办事处，国外拥有 6 家国际分公司；在全球超过 130 多个国家和地区为 50000 家医疗机构和社会服务保障机构，提供优质的产品和服务。

一、招聘需求（招聘数量 160+人）

岗位	学历要求	专业要求	工作内容
嵌入式软件工程师	本科及以上	计算机/软件/电子/生物医学工程	嵌入式系统设计开发；
软件工程师	本科及以上	计算机/软件/电子/生物医学工程	VC/Java/Web 等开发
电机控制算法工程师	本科及以上	控制工程/流体力学/应用数学/自动化	负责电机控制算法开发工作；
算法工程师	硕士及以上	生物医学工程/信息处理/数学/计算机	负责电生理算法研究如心电/血压
气路开发工程师	硕士及以上	机械/流体	负责气路结构与参数计算仿真
附件开发工程师	硕士及以上	机械制造及自动化相关专业	医疗器械附件结构开发工作
硬件工程师	本科及以上	电子/通信/集成电路/生物医学工程	负责电源/主控/基础方向硬件开发
结构机械工程师	硕士	机械制造及自动化相关专业	负责产品机械结构设计

工业设计师	本科及以上	工业设计相关专业	负责公司产品工业设计
UI 设计师	本科及以上	UI 设计相关专业	负责 UI 视觉框架设计和界面逻辑
国内销售工程师	本科	市场营销/工商管理等专业	所辖区域产品推广，完成销售任务
国际市场专员	本科及以上	俄语/西语/英语,海外留学经历优先	市场信息收集分析，物料的整理等
国际销售工程师	硕士及以上	俄语/法语/英语,海外留学经历优先	所辖区域产品推广，完成销售任务
国际售后服务工程师	本科	生物医学工程/电子/英语专业	辖区产品维修培训，解答客户疑问
国内售后服务工程师	本科	生物医学工程/电子/机械,CET6 级	辖区产品维修培训，解答客户疑问
国际注册工程师	本科及以上	生物医学工程/电子/机械,CET6 级	协调内外资源，完成产品国际注册
临床工程师	本科及以上	生物医学工程/临床/统计	开展医疗医疗设备的注册临床，
国内注册工程师	硕士及以上	生物医学工程/电子等相关专业；	协调内外资源，完成产品国内注册
招聘专员	本科及以上	人力资源管理等相关专业	负责相关部门的人员招聘工作
测试工程师	本科及以上	生物医学工程/电子等相关专业；	硬件及软件测试工作
Java 开发工程师	本科及以上	计算机科学与技术相关方向	信息部相关软件系统的设计维护
.NET 开发工程师	本科及以上	计算机科学与技术相关方向	信息部相关软件系统的设计维护
CAD 绘图工程师	本科	建筑类相关	根据需求，绘制 CAD 方案 3D 图
产品经理	本科及以上	临床医学类、检验类	市场信息调研、内外部培训
文案策划	本科及以上	中文系、新闻类	产品宣传文案等的策划制作

二、薪酬福利待遇

薪酬

-  固定工资
-  年终奖
-  项目奖金
-  餐补
-  多次调薪
-  董事长特别奖

福利

-  公寓式住宿
-  六险一金
-  带薪年假
-  政府租房与生活补贴

政府租房与生活补贴

博士 30000元

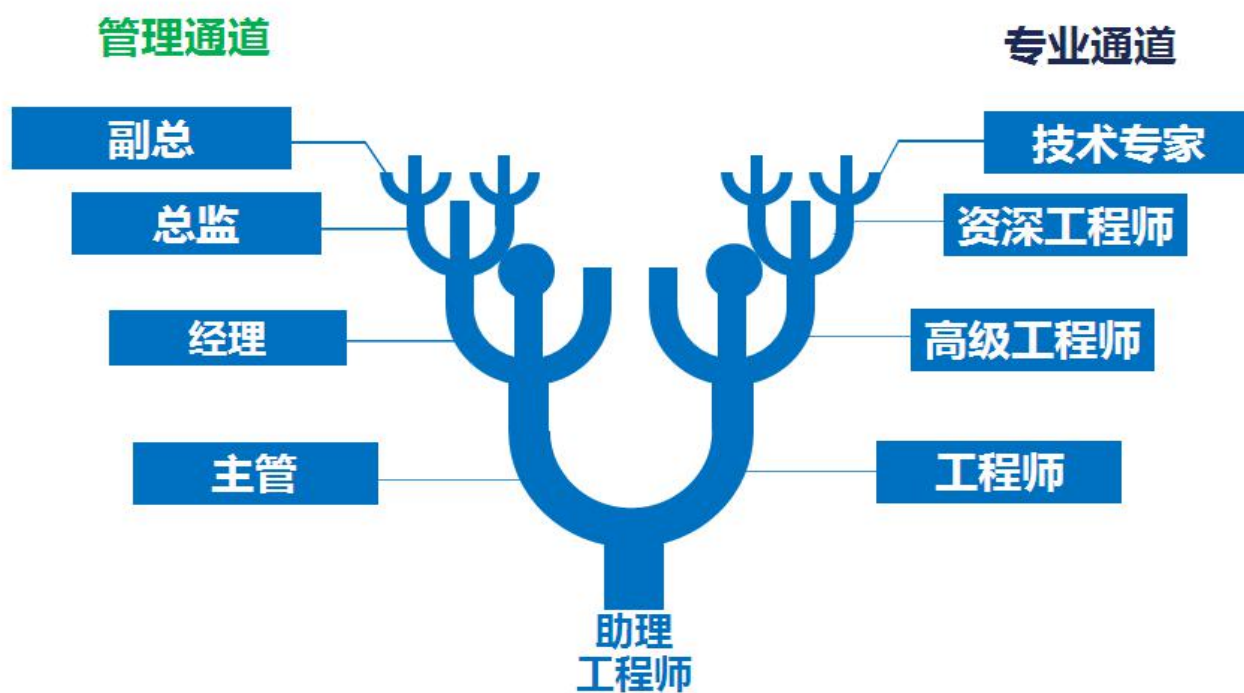
硕士 25000元

本科 15000元

工作生活

-  公司活动

三、职业生涯发展



四、招聘流程：



五、简历投递方式：

公司地址： 深圳市光明区公明镇南环大道与五号路交

汇处飞亚达大厦 2 栋

校招网站： <http://campus.51job.com/comen2021/>

官方网站： <http://www.comen.com/>

校招西部线交流 QQ 群： 1043280037



网申二维码