

# 中国数通行业 top3 锐捷网络校园招聘——川渝站

**网申地址:** <http://www.ruijie.com.cn/campus-recruiting/>

**QQ 群:** 338199319

## 公司介绍:

锐捷网络成立于 2000 年, 目前拥有北京、天津、上海、苏州、福州、成都 6 个研发中心, 41 个分支机构, 近 6000 名员工, 业务遍布 30 个国家和地区, 在全球拥有 8000 多家合作伙伴。办公平台覆盖所有省会城市和计划单列市, 营销及服务网络覆盖亚洲、欧洲及美洲。多年来支撑坚持自主研发, 目前拥有 11 条产品线, 发明专利拥有量位居网络通讯领域前 3 甲, 全国企业排名第 22 位。是唯一入选国家首批“创新型企业”的数据通信公司, 连续 15 年平均复合增长率超过 35%。

## 主要合作伙伴及客户:

**政府:** 服务70+个部委, 5000+个地方政府用户, 100+个城市。

**金融:** 服务全国金融客户1000+家。

**教育:** 服务2900余所高校, 每两个中国大学生中就有一人在通过锐捷网络实现校园上网, 产品覆盖率达98%; 服务全国50000+所中小学及幼儿园、600+个教育城域网。

**医疗:** 服务全国3500+家医院, 30+个省及市卫生信息平台; 中国移动医疗无线解决方案市场占有率第一 (数据来源:IDC2018) 。

**运营商:** 中国电信、中国移动、中国联通的主流供应。

**互联网:** 服务阿里巴巴、腾讯、百度、京东等互联网行业客户300+家。

**制造业:** 服务10000+企业客户, 其中中国500强企业300+家。

**商贸文旅:** 服务近1000家地产客户、11000+家酒店; 服务全国近500个大型场馆、200个产业园区、服务1000+家高A级服区。

**电力能源:** 近30000台设备服务国家电网、南网电网、大唐集团、中石油等信息化建设。

## 市场占有率:

中国企业级 WLAN 市场占有率排名第 2 位;

\* 数据来源: IDC 数据报告 2018 12 月

中国 VDI 终端市场占有率排名第 1 位;

\* 数据来源: IDC 数据报告 2019 年 3 月

中国云课堂 (虚拟化计算机教室) 解决方案市场排名第 1 位;

\* 数据来源: CCW 2018

中国企业级 IT 业务综合运维管理平台软件市场排名第 1 位;

\* 数据来源: CCW 2017

中国园区网认证解决方案市场排名第 1 位;

\* 数据来源: CCW 2016

企业级网络设备服务满意度第 1 名。

\* 数据来源: CCW, 2018 中国 IT 用户满意度调研

## 招聘职位:

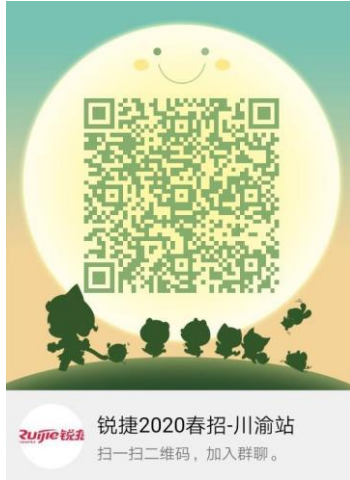
岗位	工作地点	学历	薪酬
软件开发工程师 (硕士)	福州/福州→成都	硕士及以上	12.5K*15 起 已签约硕士 代付违约金
软件开发工程师	福州/福州→成都	本科及以上	7-10K*13 薪
高级硬件开发工程师 (硕士) 产品测试工程师 (硕士)	福州	硕士及以上	12.5K*15 起 已签约硕士 代付违约金
硬件开发工程师	福州	本科及以上	7-10K*13 薪
软件测试工程师	福州	本科及以上	7-10K*13 薪

**\*注: 基于公司战略规划, 成都研发中心扩建, 本届软件开发岗位在福州培养 1-3 年将有优先选择权回到成都。**

**网申地址:** <http://www.ruijie.com.cn/campus-recruiting/>



QQ 群: 338199319



微信公众号: 锐捷网络招聘